

The background is a vibrant green. On the left, a large, brown, stylized camera is shown from a side profile, with a person's silhouette sitting on top of it. The central focus is a 3D-rendered cityscape on a white, curved platform. The city includes several grey buildings, some with windows, and a person sitting on one of them. There are green trees of various sizes, some with yellow and orange autumn leaves. A blue stream flows through the city. In the foreground, there are two large, light blue solar panels on stands, a person riding a bicycle, and two white wind turbines. The overall scene represents a sustainable and technologically advanced urban environment.

Citadins du web

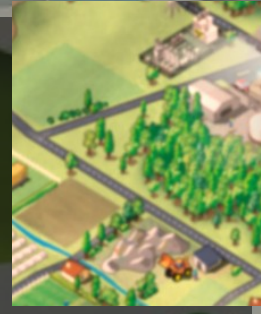
Catalogue multimédia

Sommaire

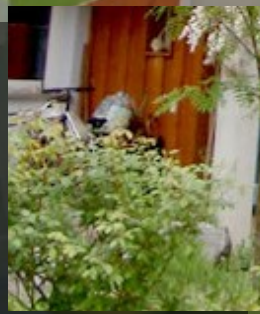
Histoire et
Lectures



Quizz et
jeux



Témoignages
et visites



Mises en
situation





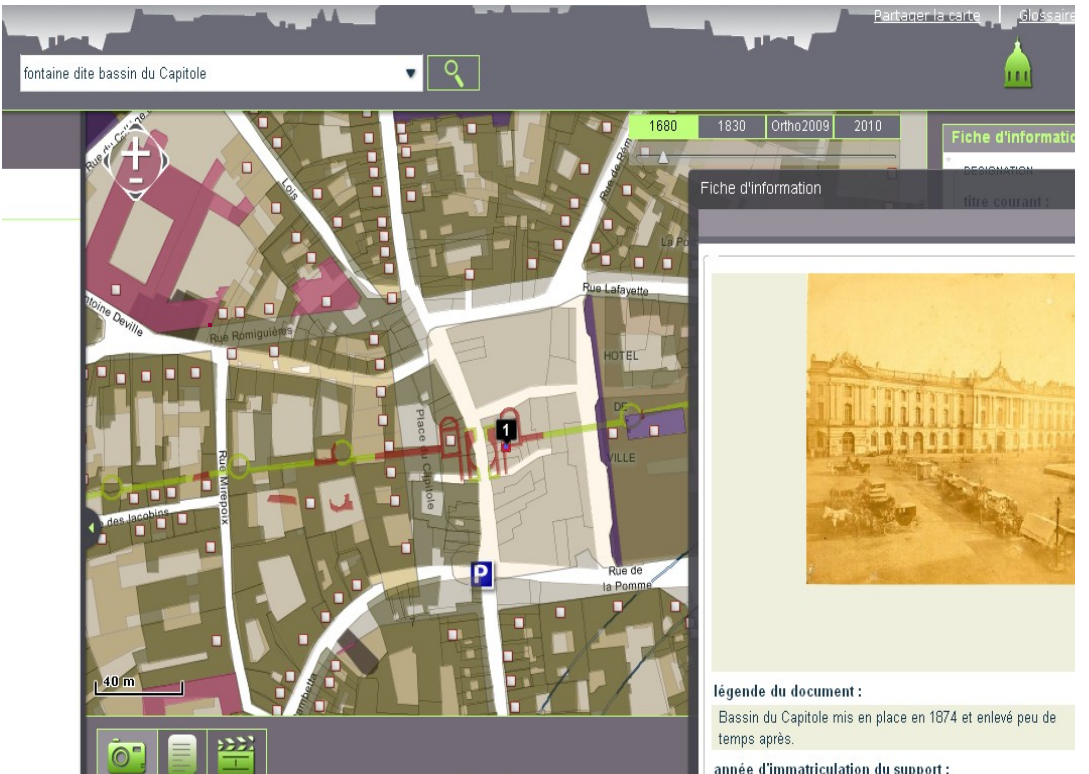
Histoire et Lectures

Féru d'histoire et d'archéologie?

Découvrez le patrimoine toulousain avec Urban-Hist!

Les monuments et lieux de Toulouse vous dévoilent leur histoire à travers des photos d'époque et des vidéos.

UrbanHist




fontaine dite bassin du Capitole

1680 1830 Ortho2009 2010

Fiche d'information

Fiche d'information

titre courant :



légende du document :

Bassin du Capitole mis en place en 1874 et enlevé peu de temps après.

année d'immatriculation du support :



Paris, Ville antique

Visite virtuelle

Envie de découvrir l'histoire de Paris?

Ce site vous embarque pour un voyage dans le temps.

Paris, Ville antique



Le commerce et le transport



1 2 3 4

Stèle funéraire représentant des poissonniers identifiés par la représentation, en arrière-plan, d'un anneau où sont accrochés

Les nautes ou la maîtrise du fleuve

Implantée à la croisée du fleuve et de la route, la ville romaine doit sa prospérité au commerce et au transport de marchandises. Dans ce contexte, **les nautes** jouaient un rôle prépondérant et **formaient l'élite municipale** : on s'accorde à voir dans la décoration sculptée du *frigidarium* des **thermes** et dans la construction de ce prestigieux établissement la manifestation de leur **évergétisme** et leur allégeance à Rome est manifeste dans le fameux pilier qu'ils dédièrent à Tibère.

Cette fonction commerciale dépassait le cadre régional et nécessitait des installations importantes (port, entrepôts, chantier naval...). Malheureusement, aucune trace n'en a été retrouvée pour l'instant.

Des activités annexes

Cette activité maîtresse induit toute une série

sous la forme d'inscriptions ou de représentations sculptées, le souvenir de ces personnages occupés au chargement d'un grand coffre en osier disposé sur un chariot, tandis que deux commerçants semblent négocier des marchandises. Sur d'autres sont représentés des métiers plus modestes, tels ce poissonnier, ce forgeron, ou encore ce foulon ; une inscription nous parle d'un tailleur...

Des boutiques

Les commerces les plus renommés occupaient les **boutiques** adossées au forum. Leur établissement le long des principales rues de la ville, également voies de passage larges et pratiques pour les voyageurs, était particulièrement privilégié. **Il en est de même aux thermes de Cluny** où une quinzaine de boutiques devaient proposer des produits en rapport avec les bains, comme les onguents et



Un ouvrage numérique conçu par près de 80 scientifiques spécialistes du domaine.

Suivez le guide et enrichissez vos connaissances sur les politiques de développement urbain durable en Europe et en Amérique du Nord.

Ville et développement durable

- ▣ Approche générale du Développement Durable, construction socio-historique
 - ▣ Le développement durable en questions ?
 - ▣ Un contexte mondialisé
 - ▣ L'émergence du concept de Développement Durable et sa mise en œuvre au plan international
 - L'Europe et le Développement Durable
 - ▣ Le Développement Durable en France
 - Webographie complémentaire
 - ▣ Les approches participatives & le modèle politique de la démocratie délibérative
 - ▣ Agriculture et développement durable : approche historique et perspectives
 - ▣ L'écologie industrielle et le développement durable
 - ▣ Éco-conception
 - ▣ L'économie sociale et solidaire - Une voie d'accès au développement durable
 - ▣ Ville et développement durable

Approche générale du Développement Durable, constructiv

Le développement durable en questions ?

Introduction

Depuis 2004 le développement durable est entré officiellement dans les programmes de l'Education Nationale. Comme le et Humanisme » 🌱, « en somme, éduquer ne serait-ce pas avant tout rétablir la concordance entre le destin de la pla laisserons-nous à la planète ? »

ACTIVITÉ

Que savez-vous du Développement durable ? Je vous suggère de prendre quelques instants et d'y réfléchir seul ou en gr pouvez construire une vision partagée, sur le thème du Développement Durable.

Si vous êtes en groupe, constituez des petits groupes de 5 - 6 personnes... et posez-vous la question suivante : « quels : ce qui vous vient à l'esprit sous forme de mots clés, d'expressions... Ensuite, après une dizaine de minutes, chaque rap tableau l'ensemble des réponses. Que constatez-vous ?

[Renvoi sur la correction de l'exercice de vision partagée](#)

Si vous avez réalisé l'exercice, vous aurez sans doute abordé plusieurs thèmes, celui de l'environnement bien sûr mais travail. Vous aurez aussi pensé à des valeurs comme la solidarité, l'égalité des chances, la tolérance...

Le traitement des eaux usées
est-il si important?

Ce module vous permettra
d'avoir une vision globale des
problématiques liées à
l'assainissement de l'eau.

L'assainissement des eaux usées

- ☀ L'assainissement des eaux usées
 - 📄 Enjeux et définition
 - 📄 **Les choix de dispositifs**
 - 📄 Les types de traitement
 - 📄 Les boues d'épuration
 - 📄 Gestion
 - 📄 Bilan
 - 🔍 Questions de synthèse



Les choix de dispositifs

Les choix de dispositifs d'assainissement sont fonction des types de territoires à desservir. Contrainte gravitaire + facteur dispersion de l'habitat

- En habitat dispersé, assainissement individuel, soit des systèmes de filtration par sable à la parcelle soit une phyto-épuration sous la forme
- En habitat dense et continu, assainissement collectif (= tout à l'égout), c'est-à-dire un réseau de canalisations (collecteurs puis émissaires) (équipement destiné à filtrer et dépolluer les eaux) – [photo 1](#).
- Des expériences de STEP locales (pour un hameau) : les habitants gèrent collectivement une micro-station implantée sur un d'accompagnement par la collectivité.



Photo 1 - Bassin de décantation (STEP de Pacé - Ille-et-Vilaine)



Témoignages et visites



Fenêtres sur tour-B4

Web documentaire poétique sur les quartiers

12 étages,
12 locataires,
12 portraits
pour une approche poétique du
bâtiment 4.

Récit de vie dans un immeuble
de la cité.

Fenêtres sur tour-B4



A l'abri de rien

Web documentaire social

Pauvreté, angoisse et
maladie au quotidien.

Un documentaire sensible
sur des vies en marge,
témoignage sur la misère.

A l'abri de rien



Quartier Vauban

Visite virtuelle

D'abord caserne militaire, devenue squat, l'éco-quartier de Vauban s'est doucement installé à partir de 1996.

Partez à la découverte d'un quartier pas comme les autres.

Quartier Vauban



A Contexte

- historique de Vauban
- Origines du projet
- Étape 1: Occupation du site-squatt
- Étape 2: Retour du politique-Forum Vauban
- activités du Forum Vauban
- Collaboration/conflits Ville-Forum Vauban
- Étape 3 : Coproduction du plan d'urbanisme
- Consensus pour l'intérêt général

B Visite IN SITU

- Intro
- Cité solaire
- Mobilité-Carsharing
- Offre logements diversifiée
- Toiture végétalisée
- Parking solaire
- Espace public-jardins
- Facades variées-matériaux/couleurs

C Témoignage c habitante

- Motivations
- Qualité de vie
- Mode de vie-contraintes
- Comportements durables

D L'avis des experts

Une voirie accessible à tous

Cours

Tout le monde a besoin de se déplacer.

Mais les trottoirs, les routes et chemins sont-ils adaptés?

Suivez cette mise en situation pour vous rendre compte des problèmes que peuvent rencontrer les personnes à mobilité réduite!

Une voirie accessible à tous



Zoom sur le biotope et la biosphère de la ville!

Découvrez où se cachent la faune et la flore urbaine!

Ecologie de la ville

La faune des caves

Les caves sont caractérisées par une humidité relative élevée, l'obscurité, une température basse constante. Le schéma ci-dessous montre les égouts (par les tuyauteries) et avec les jardins ou les cours par les soupirails ou les ventilations ménagées dans les murs.

Que va-t-on trouver comme faune dans une cave :

- des rats d'égout (surmulot)
- des souris
- des cloportes
- des insectes et acariens mycophages

Du fait des conditions climatiques et des échanges possibles avec le milieu extérieur, un réseau trophique équilibré (présentant les différents nive

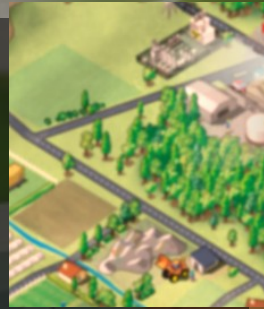
Exemple de réseau trophique présent dans une cave

```

    graph TD
      A[Matière en décomposition] --> B[Coléoptères (larves et adultes)]
      A --> C[Diptères (larves)]
      A --> D[Diplopodes]
      E[Moisissu] --> F[Coléoptères]
      E --> G[Collemboles]
      E --> H[Acariens]
      B --> I[Araignées]
      C --> I
      D --> I
      F --> J[Chilopodes]
      G --> J
      H --> J
      I --> K[Coléoptères Carabidés]
      J --> K
      K --> L[Chilopodes]
      L --> K
  
```



Quizz et Jeux



Ecoville

Sérious Game

Apprenez à développer
une ville
tout en respectant
l'environnement et
en réduisant l'émission des
gaz à effet de serre.

A vous de jouer!

Ecoville





Clim Way

Sérious Game

Devenez gestionnaire de votre ville avec Clim Way !

Vos missions sont de réduire les gaz à effet de serre, la consommation d'énergie et de développer les énergies renouvelables.

Prêt ?

ClimWay



Mots clés: Changement climatique, ville durable.

Eau Conflits d'Usages

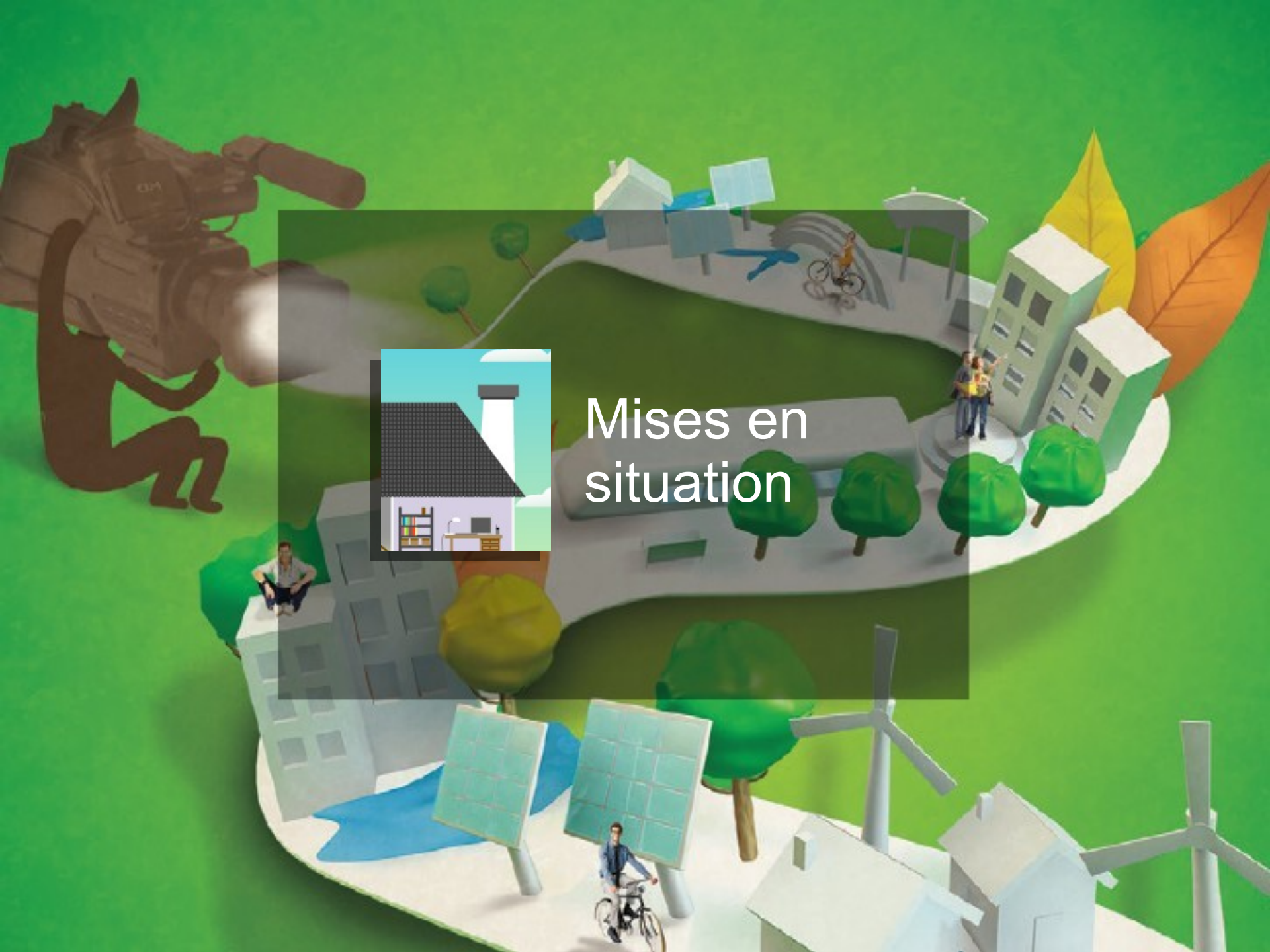
Quizz

Vous souhaitez enrichir vos connaissances sur l'eau potable en général?

Avec ce quizz, évaluez ce que vous savez déjà tout en apprenant d'avantage grâce à la correction détaillée.

Eau Conflits d'Usages





Mises en situation



Climact

Test

Si vous souhaitez avoir une idée de l'impact de vos comportements quotidiens sur l'environnement, suivez ce test!

Climact

Le test CLIMACT

3

Quel moyen de transport utilisez-vous pour vous rendre au travail ou à l'école ?

Voire impact

1 2

Réponse :

- le bus
- le train, le métro ou le RER
- Voiture ou deux-roues
- A pied ou à vélo

ok



Mots clés: Impact, comportement, environnement.

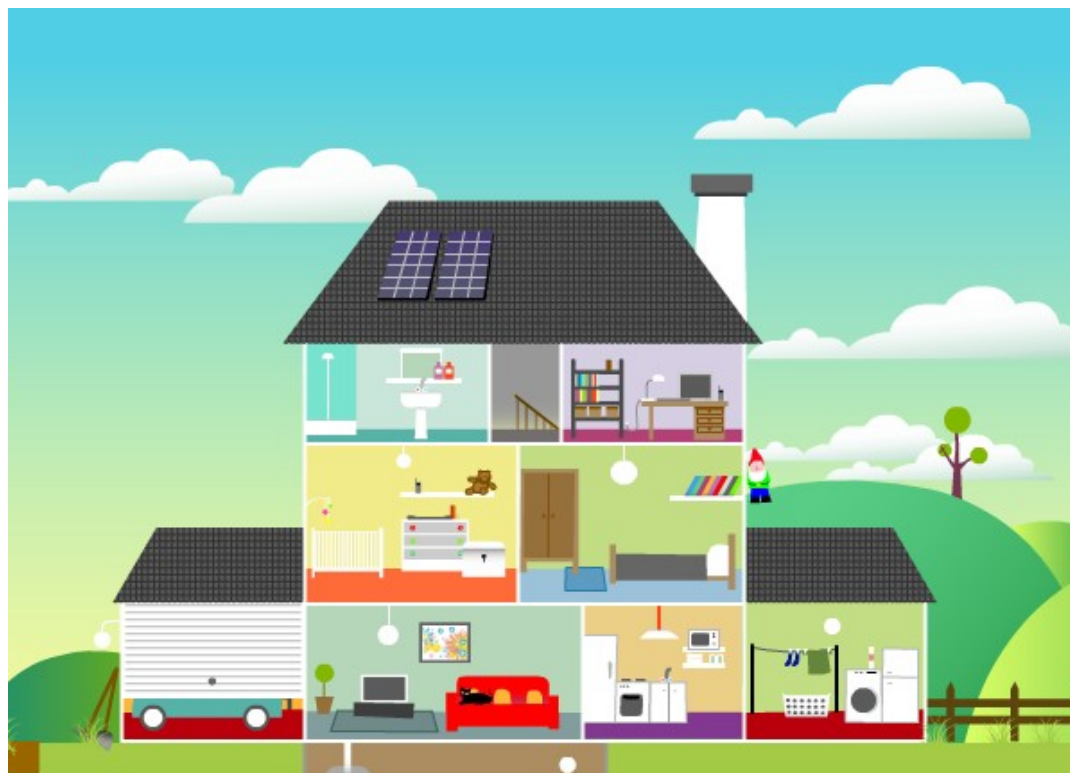
Mon air intérieur

Test

La qualité de l'air se
mesure.

Profitez de ce test pour
faire un point sur l'air de
votre habitat.

Mon air intérieur



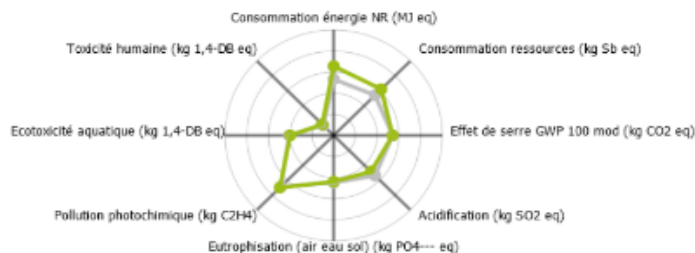
Choix des matériaux d'un mur

Animation interactive

Si vous devez
construire le mur de
votre maison, quels
matériaux choisiriez-
vous?

Choix des matériaux d

Accueil Vidéos Crédits Remerciements



Utilisez l'outil interactif de la ressource pour évaluer les impacts environnementaux d'un mur selon le choix des matériaux.

La méthodologie d'AC services respectueux demande des entreprises s'appuyant sur un certain nombre de ressources projetées devant être analysées.

[Introduction générale](#)
[Chapitre 1 : Développement durable](#)
[Chapitre 2 : L'écoconception](#)
[Chapitre 3 : Méthodologie](#)
[Chapitre 4 : Analyse de cycle de vie](#)
[Chapitre 5 : La communication](#)
[Conclusion générale](#)
[Qu'avez-vous pensé de ce cours ?](#)





Festival FReDD

2013