

## LES LIEUX EN VILLE

### VOCABULAIRE > la ville

#### Les voies

l'avenue (f.)	le pont
le boulevard	le quai
le carrefour	la rivière
le fleuve	la rue
la place	

#### Les lieux, les monuments

la banque	la mairie
la bibliothèque	le musée
la cathédrale, l'église (f.)	la police
le centre-ville	la poste
l'école (f.)	le quartier
la gare	le théâtre
le jardin (public)	la tour



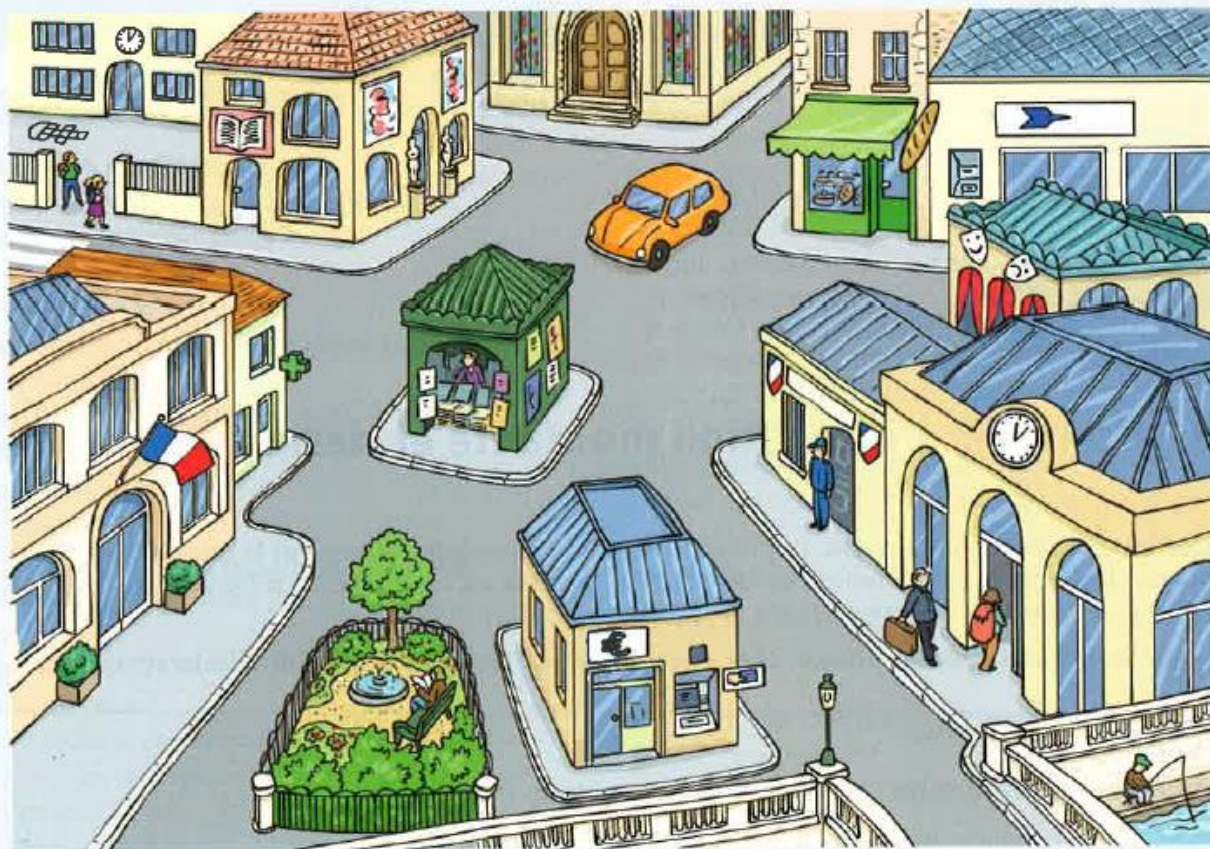
#### 1 Trouvez l'intrus.

- a | la cathédrale – la gare – le pont – la banque
- b | l'avenue – la banque – le quai – la rue
- c | la poste – l'école – la place – le musée
- d | le théâtre – le quartier – le boulevard – la tour

#### 2 Retrouvez les lieux.

- a | Je rencontre le professeur à .....
- b | Nous cherchons des livres à .....
- c | La ..... Eiffel est à Paris.
- d | La nature dans la ville ? Visitez le .....

#### 3 Retrouvez dans l'image les mots des listes ci-dessus.



## LES LIEUX DE LA VILLE

### 1. Quel est le lieu parfait pour :

1. faire du shopping ?
2. une sortie culturelle ?
3. manger ou boire un verre ?
4. se promener ?

un bar   un café   un restaurant   un parc

un théâtre   une boutique   un cinéma

un jardin   un magasin   un musée

### 2. Complétez la présentation du quartier Bouffay avec les mots suivants.

bars   place   église   crêperies   monuments

### Le quartier Bouffay

C'est un quartier historique du centre de Nantes avec des ..... comme l'..... Sainte-Croix. Il y a une grande ..... centrale avec des ..... pour se retrouver entre amis et des ..... pour manger des galettes bretonnes !

### 3. Complétez les phrases suivantes avec les noms de lieux et de commerces qui conviennent.

1. On va à la *g*... pour prendre le train.
2. On achète des fruits et des céréales au *ς*....
3. Il y a des cafés avec des terrasses sur la *p*... du village.
4. On achète du pain à la *b*....
5. On se promène dans le *j*... botanique.

## DÉCRIRE ET QUALIFIER UNE VILLE OU UN QUARTIER

### 6. Complétez le texte avec les mots suivants.

grande   animée   pratique   géniale   écologique

Ma ville est ..... : elle a beaucoup d'habitants et il y a beaucoup de quartiers différents. C'est une ville ..... parce qu'il y a tous les commerces nécessaires !

Le soir, elle est toujours ..... : on trouve des restaurants et des bars pour manger et s'amuser. En plus, c'est une ville ..... avec tous ses jardins, ses parcs et ses pistes cyclables.

Ma ville est ..... !

### 7. A. Pour vous, quel est le quartier idéal pour...

1. des étudiants : un quartier ....
2. une famille avec des enfants : un quartier ....

calme   tranquille   familial   dynamique

animé   vivant   silencieux

### 7. B. À votre tour, décrivez votre quartier idéal.



Mon quartier idéal est...

## LES MOYENS DE TRANSPORT EN VILLE

### 2 Remplacez les images par les moyens de transport.

Mes amis prennent souvent  ..... pour aller à Marseille mais ils préfèrent

 ..... car c'est plus rapide. Dans la ville, ils utilisent  .....

Ils aiment utiliser  ..... pour se promener et vont  ..... au

travail. Ils n'aiment pas voyager en  .....

www.routard.com

**routard.com** forum Italie

**youmy** Bonjour, j'habite Chamonix et je vais à Aoste le week-end prochain. Je cherche des activités à faire, des lieux à visiter... Merci d'avance.

**campone** Tu vas à Aoste en voiture ?

**youmy** En bus !  
Et puis à pied !

**campone** Alors, dans la Vallée d'Aoste : le fort de Bard, les châteaux, les thermes de Pré-Saint-Didier, le parc national du Grand Paradis... En général, les touristes prennent le bus ou ils vont au parc à vélo.

**youmy** Et je prends le bus où ?

**campone** Tu prends le bus à la gare. C'est à 10 minutes à pied du centre-ville. En bus, tu vas aux thermes de Pré-Saint-Didier ou à Bard pour visiter le fort. Pour le parc national, mon conseil : le vélo électrique ! Le parc national à vélo, c'est vraiment super !

**youmy** Merci beaucoup !

## FOCUS LANGUE

### Les prépositions pour indiquer un mode de déplacement

#### a. Observez.

en bus • en voiture • à pied • à vélo

#### b. Complétez avec *en* ou *à*.

- J'utilise ... quand je suis dans le moyen de transport.
- J'utilise ... quand je suis sur le moyen de transport.

#### c. Classez les moyens de transport.

en : ...      à : ...



## Les prépositions et les moyens de transport

### 5. Pour chaque lieu, écrivez les moyens de transport possibles.



- Je visite Paris : *en métro*, .....
- Vous allez à New York : .....
- Ils découvrent la Nouvelle-Zélande : .....

## Les verbes *aller* et *prendre*

### 6. Complétez avec les verbes *aller* et *prendre*.

- Mes amis et moi, nous *allons* à Kuala Lumpur, nous ..... l'avion.
- Pour visiter la ville, vous ..... le bus ou le métro ?
- On ..... au parc à vélo mais pour aller au restaurant, on ..... un taxi.
- Tu ..... ton vélo pour aller à la montagne ? Je ..... ma voiture !
- Ils ..... à pied dans le centre-ville puis ils ..... le train.
- Elles ..... le bus pour retourner à l'hôtel.