

1 Parler du physique

Pour décrire une personne : *Comment est-il ? Comment est-elle ?*
 En vous aidant du vocabulaire ci-dessous, décrivez une personne célèbre.

La taille
 Il est grand.
 Elle est de taille moyenne.
 Il est petit.

La corpulence
 Il est...
 maigre – mince
 rond – gros

Les yeux
 Il a les yeux...
 bleus – marron
 noirs – verts

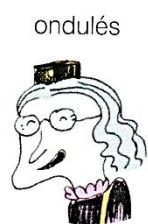
Les cheveux, la coiffure

Il est...	Elle est...	Il / Elle a les cheveux...			
brun	brune	bruns	châtains	« poivre et sel »	longs
blond	blonde	blonds	auburn	gris	mi-longs
roux	rousse	roux	noirs	blancs	courts

Il / Elle a les cheveux...



raides (lisses)



ondulés



bouclés

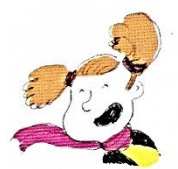


frisés



crépus

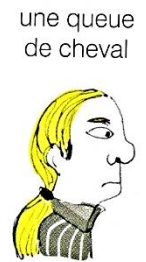
Il / Elle a...



des couettes



une frange



une queue de cheval



un chignon

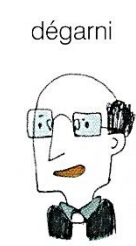


des nattes

Il est...



chauve



dégarni



barbu



moustachu

Il a...



des cernes



des rides



une cicatrice



des boutons

Le visage



un long nez

Elle a...



un grain de beauté



des lunettes (elle porte des lunettes)



les oreilles décollées

2 Parler du caractère

En vous aidant du vocabulaire ci-dessous, décrivez votre caractère ou celui d'un/une de vos ami(e)s.

Il / Elle

- ▶ a l'air
- ▶ semble dynamique, calme, sensible...
- ▶ paraît

Il / Elle est, je suis...

sympathique	≠ antipathique
optimiste	≠ pessimiste
gentil (gentille)	≠ méchant(e)
généreux (généreuse)	≠ avare
sincère, franc (franche)	≠ hypocrite
drôle, amusant(e)	≠ ennuyeux (ennuyeuse)
gai(e), joyeux (joyeuse)	≠ triste
modeste	≠ prétentieux (prétentieuse)
réservé(e), timide	≠ exubérant(e)
sociable, ouvert(e)	≠ introverti(e)
sérieux (sérieuse)	≠ drôle, amusant(e)
conscientieux (conscientieuse)	≠ désinvolte
intelligent(e)	≠ stupide, bête, idiot(e)
arrogant(e)	≠ humble
agréable	≠ désagréable
poli(e)	≠ impoli(e)
patient(e)	≠ impatient(e)

