

Prépa SHS-UE 10 Géographie
Bat ODG Salle GS021-UT2J

Emmanuel CHAPRON
Enseignant-chercheur
Professeur des Universités
Sédimentologue
Laboratoire GEODE
« Géographie de l'Environnement »
UT2J-CNRS UMR 5602
Emmanuel.chapron@univ-tlse2.fr



Prépa SHS-UE 10 Géographie



PRINCIPAUX OBJECTIFS

- ▶ Garantir un succès dans les études en offrant des enseignements préparatoires ouverts au niveau post-bac ;
- ▶ Dispenser des enseignements introductifs à quelques disciplines académiques dans le domaine des SHS ;
- ▶ Orienter les étudiants dans leurs parcours universitaires selon leurs projets professionnels ;
- ▶ Présenter les principales caractéristiques de l'enseignement universitaire en France (organisation, relationnel, opportunités, etc.) ;
- ▶ Soutenir les échanges culturels entre étudiants.

ENSEIGNEMENTS

Les différentes Unités d'Enseignements (UE) se répartissent en :

- ▶ enseignements théoriques : auteurs, textes, notions ;
- ▶ Enseignements pratiques : méthodologies, thématiques ;
- ▶ Mises en situation concrètes : visites, jeux de rôles ;
- ▶ Suivi des débats actuels : conférences et débats.

NIVEAU DE SORTIE ACQUIS

- ▶ Niveau B2 en FLE : Certification DELF organisée au DEFLE
- ▶ Repères dans les disciplines SHS enseignées
- ▶ Insertion dans le milieu universitaire

Prépa SHS-UE 10 Géographie



DÉBOUCHÉS ACADEMIQUES

- ▶ Licence 1 dans discipline enseignée durant la Prépa SHS
- ▶ Licence 1 dans une autre discipline au sein de l'Université UT2J
- ▶ Master 1 si l'étudiant est déjà titulaire d'une Licence complète.

*Le DEPARTEMENT de GEOGRAPHIE
Une LICENCE géo
Plusieurs MASTERS Géo*

UNIVERSITÉ TOULOUSE Jean Jaurès Département de Géographie, Aménagement et Environnement Institut Daniel Faucher UFR Sciences Espaces Sociétés

Accueil Présentation Actualités Formations Recherche Publications Ressources

La géographie, une discipline aux larges horizons

Cette discipline, en lien direct avec l'actualité, qui s'appréhende à différentes échelles, du local au global, est aujourd'hui mobilisée dans de nombreux métiers.

[Plaquette du département](#)

Mercredis de la Géographie : programme 2017-2018

Calendrier des examens M1 sem 1 session 1

Calendrier des examens Licence session 1 semestre 1

Université



Chiffres clés

- 30 425 étudiants
- 5 UFR
- 6 Instituts dont 2 IUT
- 2 écoles
- 230 000 m² de campus
- **Données chiffrées de l'Observatoire de la Vie étudiante**

Contacts

- Université Toulouse - Jean Jaurès
5 allées Antonio Machado
31058 TOULOUSE Cedex 9
- Tél. : +33 (0)5 61 50 42 50
- Fax : +33 (0)5 61 50 42 09



Une introduction à la Géographie

- Explorer le monde et le cartographe
- Comprendre notre planète, notre monde
- Une discipline à l'interface des sciences & sans frontières
- Analyser les relations Homme-Nature
- Modéliser les changements (environnements, sociétés)
- Visualiser la Terre à différentes Echelles & Temporalités

Prépa SHS-UE 10 Géographie



Planning des interventions:

Une introduction à la Géographie (E Chapron)

La géographie @ UT2J

Les questions d'actualité en Géographie:

Le changement climatique

Les risques naturels

Les Outils & méthodes en Géographies

La cartographie (E Chapron & F Vidal, GEODE)

Le travail sur le terrain en Géographie

La Géographie de la France & de l'Occitanie

La géographie de votre région d'origine en Chine

Prépa SHS-UE 10 Géographie

Nous sommes tous des Géographes

- Qui suis-je ?
- Qui êtes vous?

Dans quel monde vivons nous?

Quel monde connaissez vous ?

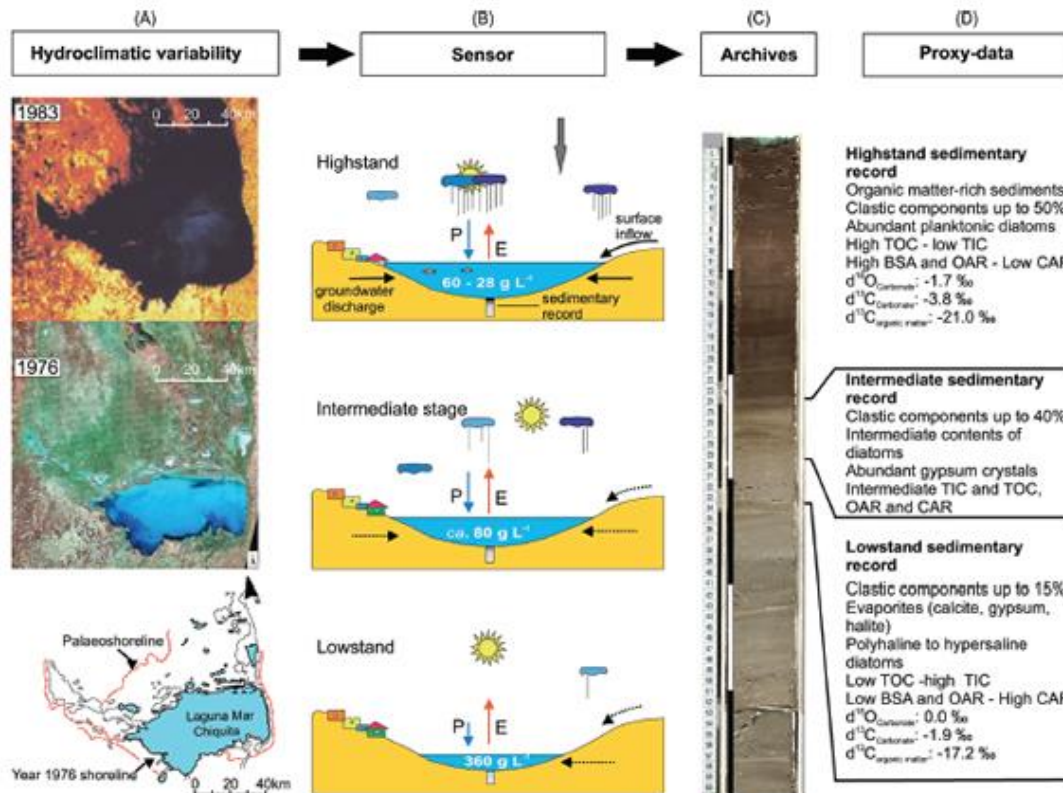
Professeur Invité @ UT2J

Dep Géographie



Prof Edouardo Piovano,
Universidad de Cordoba, Argentina

Introduction to
Climate Change
in South America



Avril 2020

Prépa SHS-UE 10 Géographie

Pourquoi venir à Toulouse ?



TOULOUSE, 42°N, Sud de l'EUROPE, le Sud Ouest de la France

Bat Olymp de Gouge

Dep de Géographie

salle GS021

Connaissez vous la Géographie du campus de l' UT2J?

Université



Chiffres clés

- 30 425 étudiants
- 5 UFR
- 6 Instituts dont 2 IUT
- 2 écoles
- 230 000 m² de campus
- Données chiffrées de l'Observatoire de la Vie étudiante

Contacts

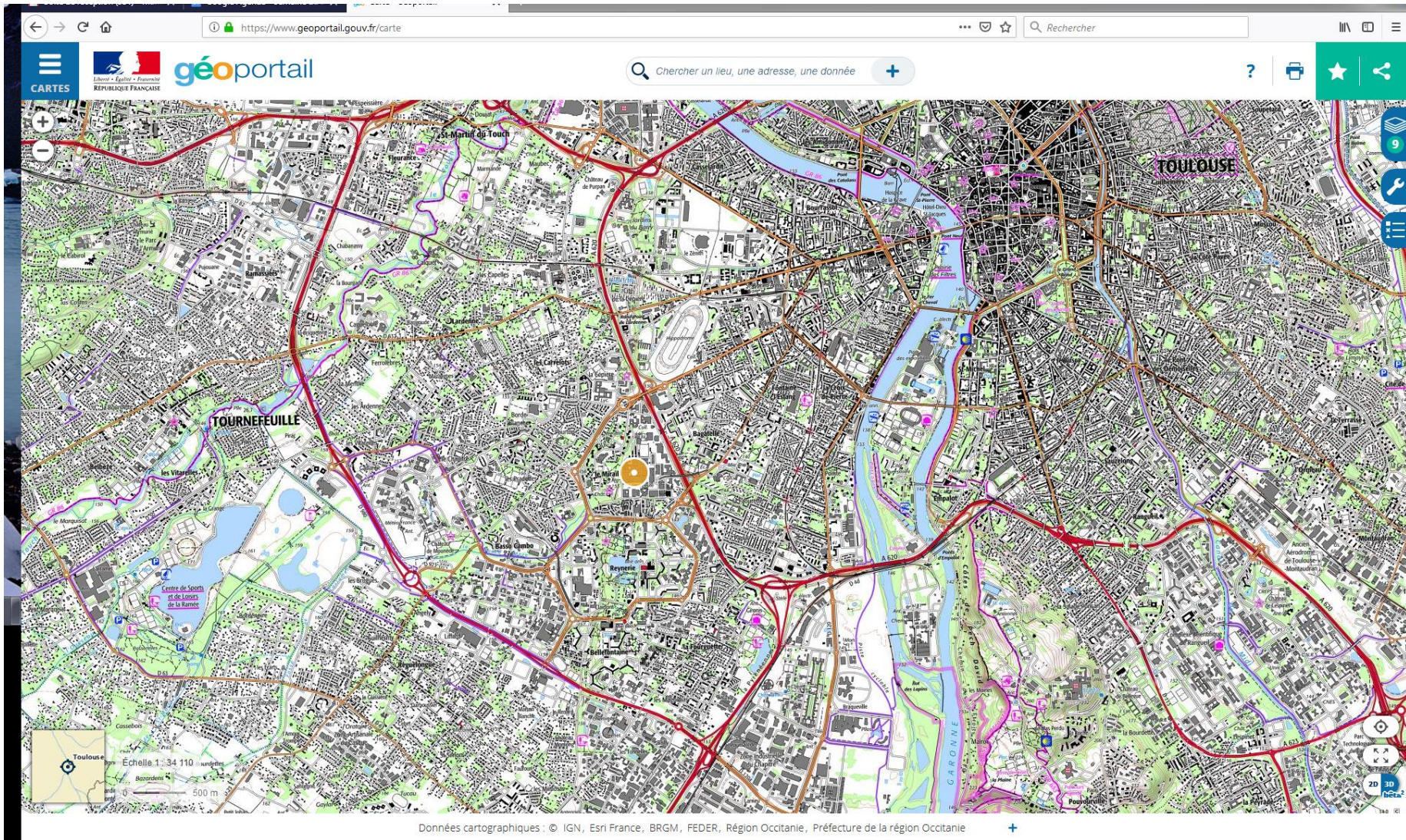
- Université Toulouse - Jean Jaurès
5 allées Antonio Machado
31058 TOULOUSE Cedex 9
- Tél. : +33 (0)5 61 50 42 50
- Fax : +33 (0)5 61 50 42 09

Le Mirail= Le miroir= terrains inondables

The image shows a screenshot of the Géoportail website displaying a topographic map of Toulouse, France. The map highlights flood-prone areas in red and orange, with a specific area labeled 'le Mirail' marked with a pink star. The map includes various geographical features, buildings, and infrastructure. The sidebar on the right provides options for different map layers, such as 'Réseau hydrographique', 'Carte de relief', and 'Cartes géologiques'. The website's interface includes a search bar, navigation controls, and a footer with cartographic data sources.

Données cartographiques : © IGN, Esri France, BRGM, FEDER, Région Occitanie, Préfecture de la région Occitanie

Toulouse, aujourd'hui



Toulouse en 1866

← → ↻ 🏠 <https://www.geoportail.gouv.fr/carte> 🔍 Rechercher

CARTES  **geoportail** 🔍 Chercher un lieu, une adresse, une donnée +



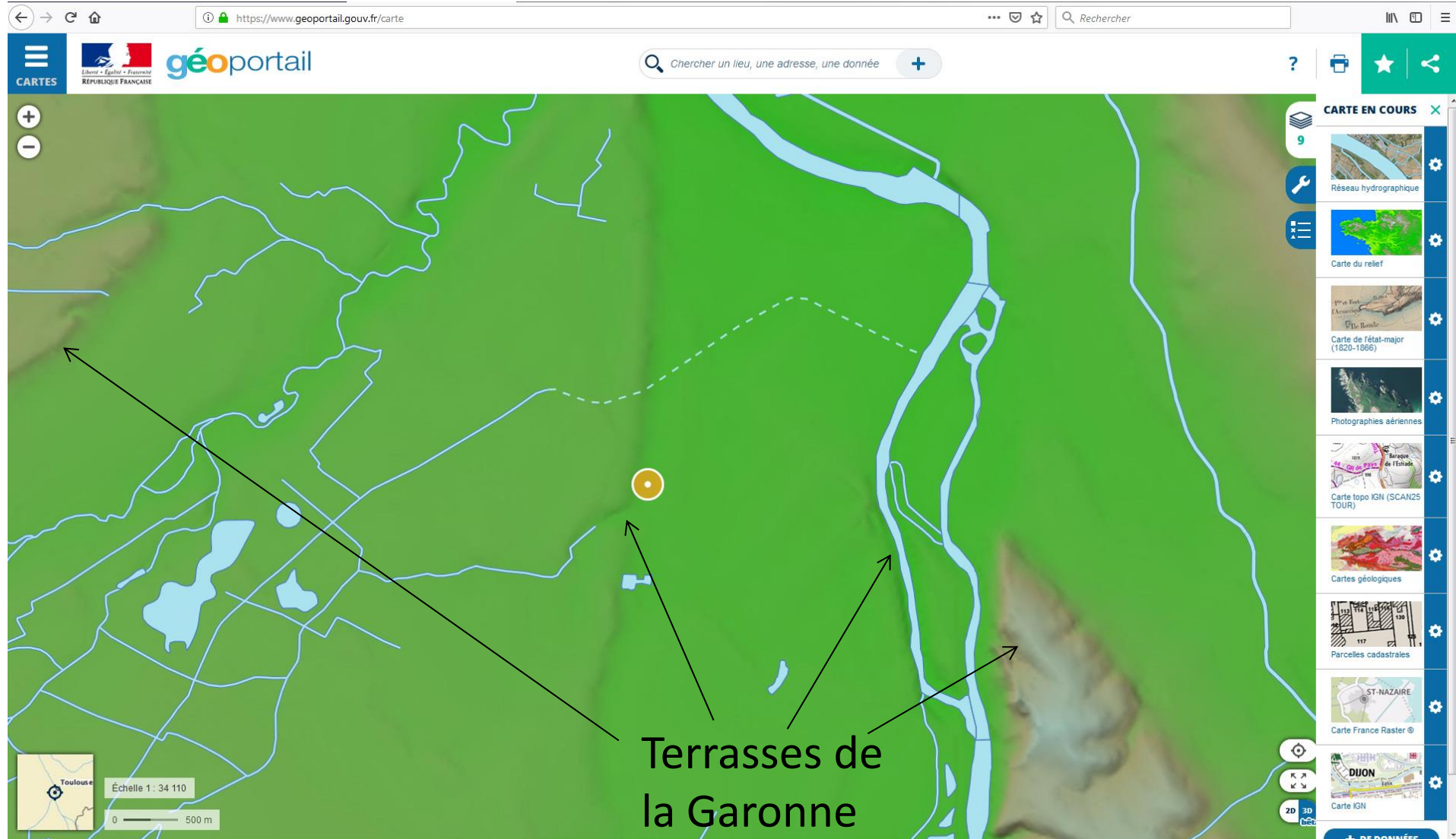
CARTE EN COURS

- 9
- Carte de l'état-major (1820-1866)
- Photographies aériennes
- Carte topo IGN (SCAN2S TOUR)
- Réseau hydrographique
- Carte du relief
- Cartes géologiques
- Parcelles cadastrales
- ST-NAZAIRE
- Carte France Raster
- DUJON
- Carte IGN

📍 Toulouse Echelle 1 : 34 110 0 500 m

Données cartographiques : © IGN, Esri France, BRGM, FEDER, Région Occitanie, Préfecture de la région Occitanie +

Relief et réseau hydrographique à Toulouse: des terrasses fluviales étagées & des aménagements



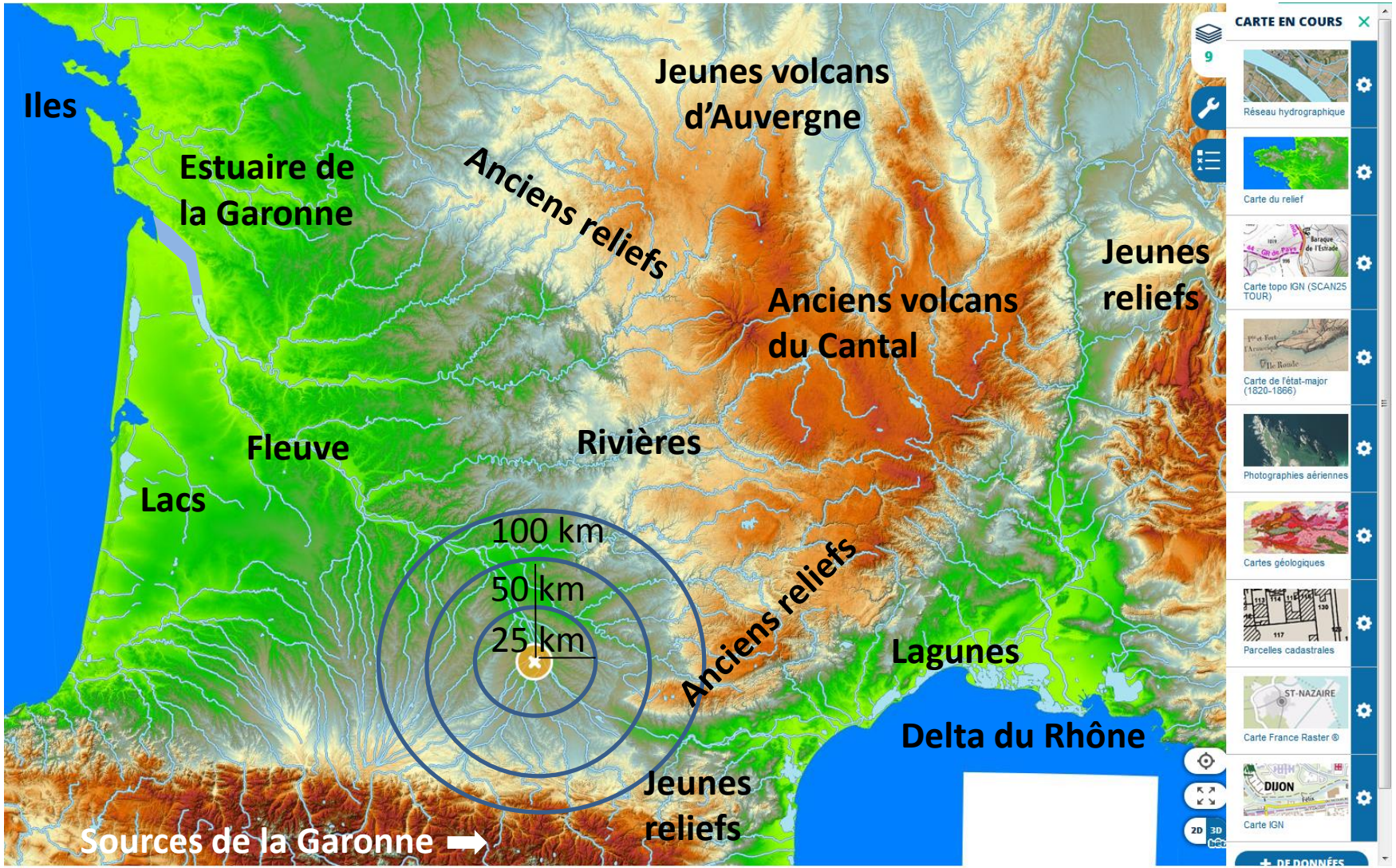
La région toulousaine

The image shows a screenshot of the Géoportail website interface. The browser window displays the URL <https://www.geoportail.gouv.fr/carte>. The page features the Géoportail logo and a search bar with the placeholder text "Chercher un lieu, une adresse, une donnée". The main map area shows a topographic view of the Toulouse region, with a scale of 1:136 440 and a 2 km scale bar. The map includes a search bar, a search button, and a search results list on the right side. The search results list includes:

- RESEAU HYDROGRAPHIQUE
- CARTE DU RELIEF
- CARTE IOP IGN (SCAN25 TOUR)
- PHOTOGRAPHIES AERIENNES
- CARTES GEOLOGIQUES
- PARCELLES CADASTRALES
- CARTE FRANCE RASTER
- CARTE IGN


At the bottom of the page, the text "Données cartographiques : © IGN, Esri France, BRGM, Planet Observer" is visible.

Relief, littoral, deltas, estuaires



Que connaissez vous de la géographie de la région de Toulouse dans un rayon de 100 km?

← → ↻ 🏠 <https://www.geoportail.gouv.fr/carte> 🔍 Rechercher

CARTES  **géoportail**

Chercher un lieu, une adresse, une donnée +

?

🖨️ ★ 🔄

+

-

9

Réseau hydrographique

Carte du relief

Carte topo IGN (SCAN25 TOUR)

Carte de l'état-major (1820-1866)

Photographies aériennes

Cartes géologiques

Parcelles cadastrales

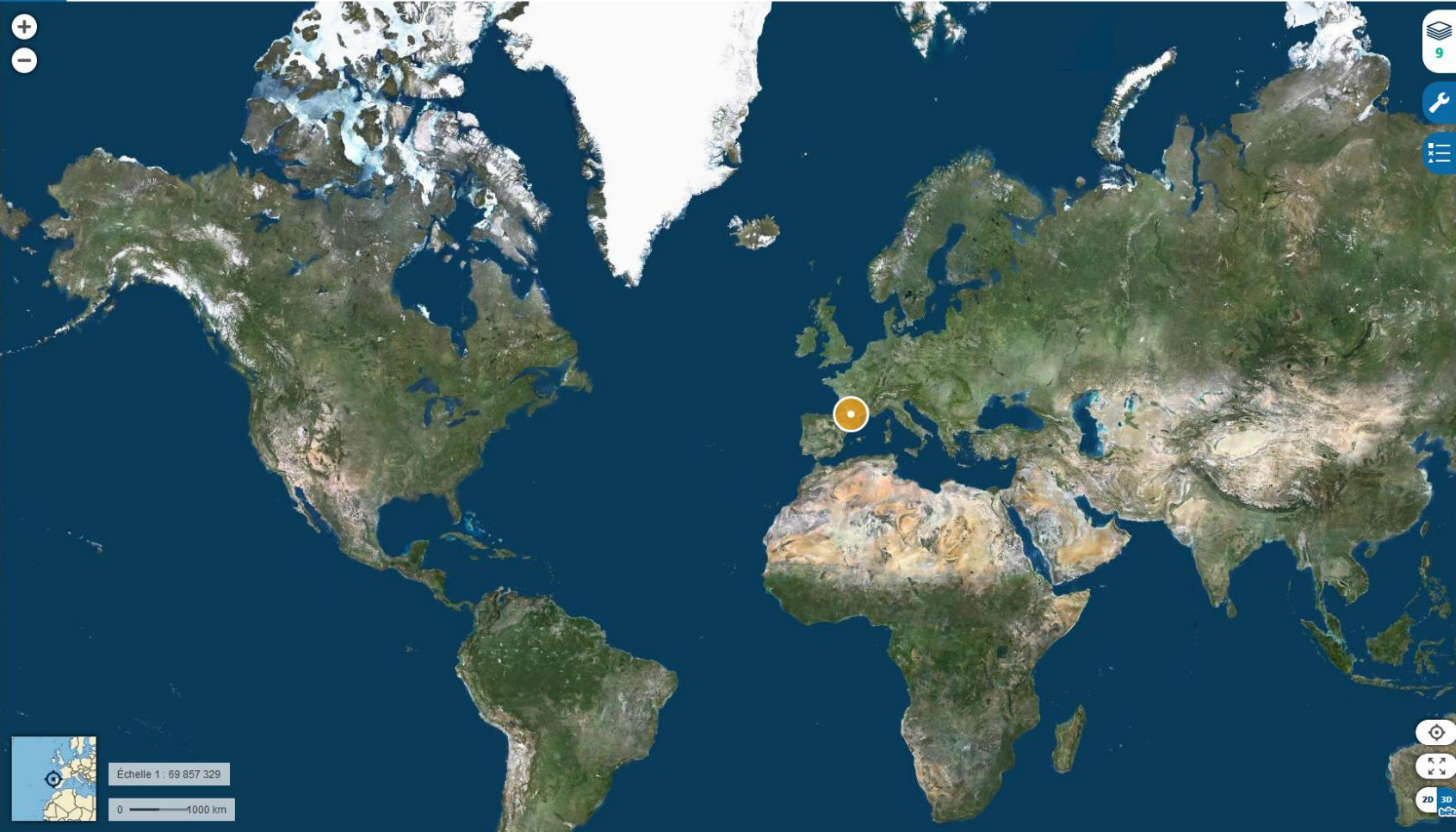
ST-NAZAIRE

Carte France Raster

DIJON

Carte IGN

DE DONNÉES



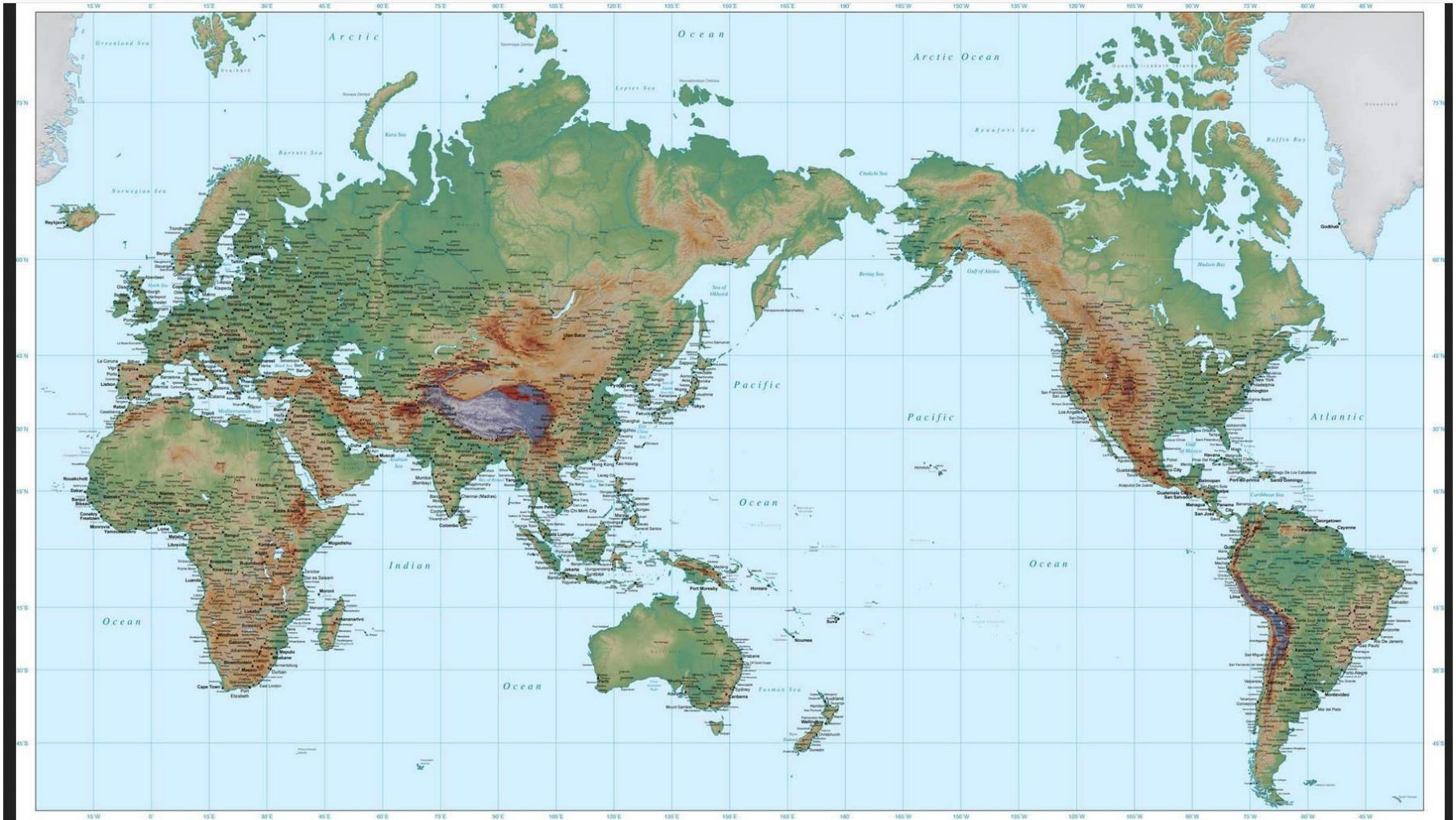
Échelle 1 : 69 857 329

0 — 1000 km

Données cartographiques : © IGN, Planet Observer, +

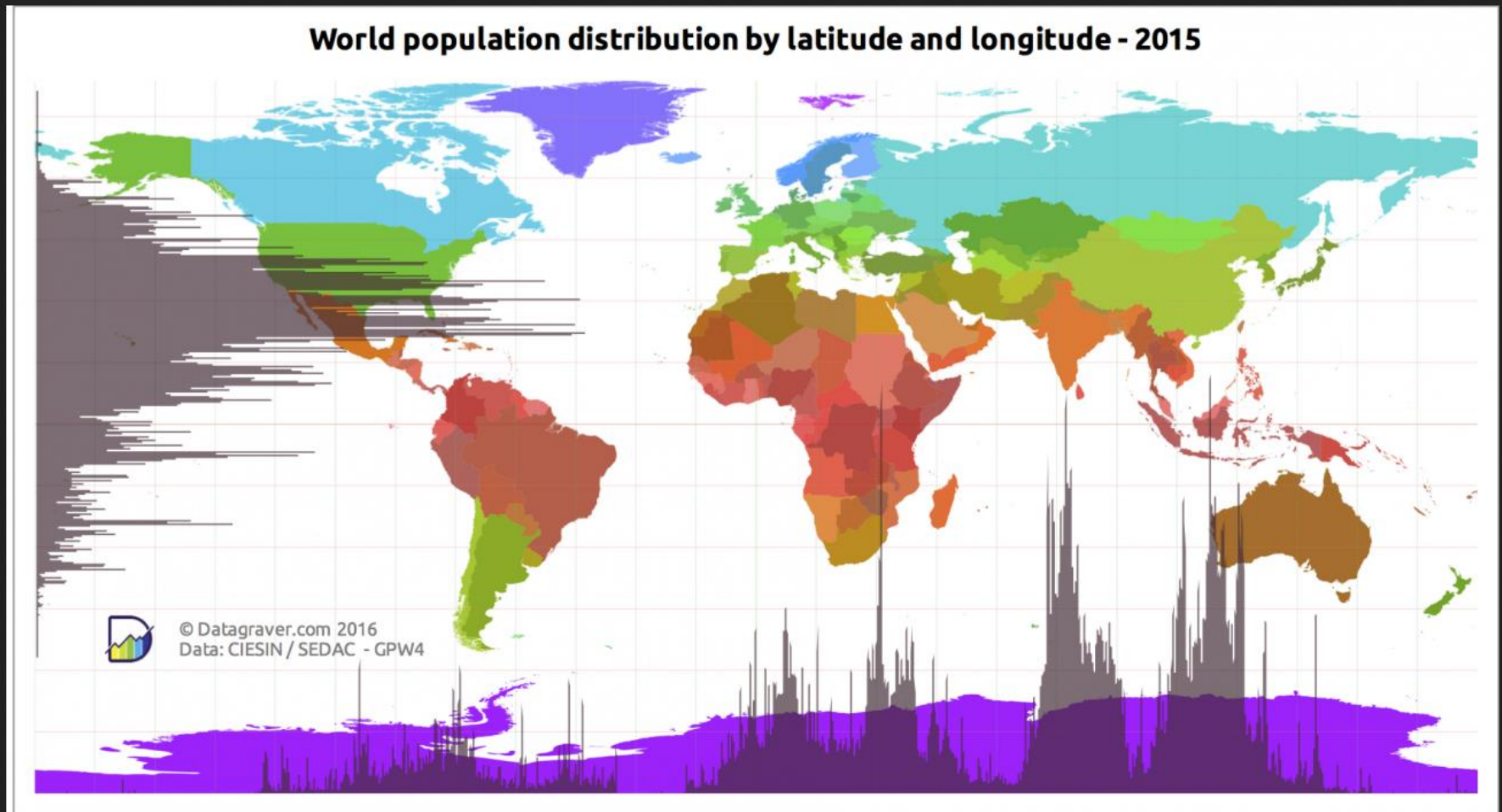
Que connaissez vous de la géographie de la France + territoires d'outre mer?
Dans quels pays avez-vous voyagé ? Quels climats connaissez vous?

Où vivent les gens dans le monde?



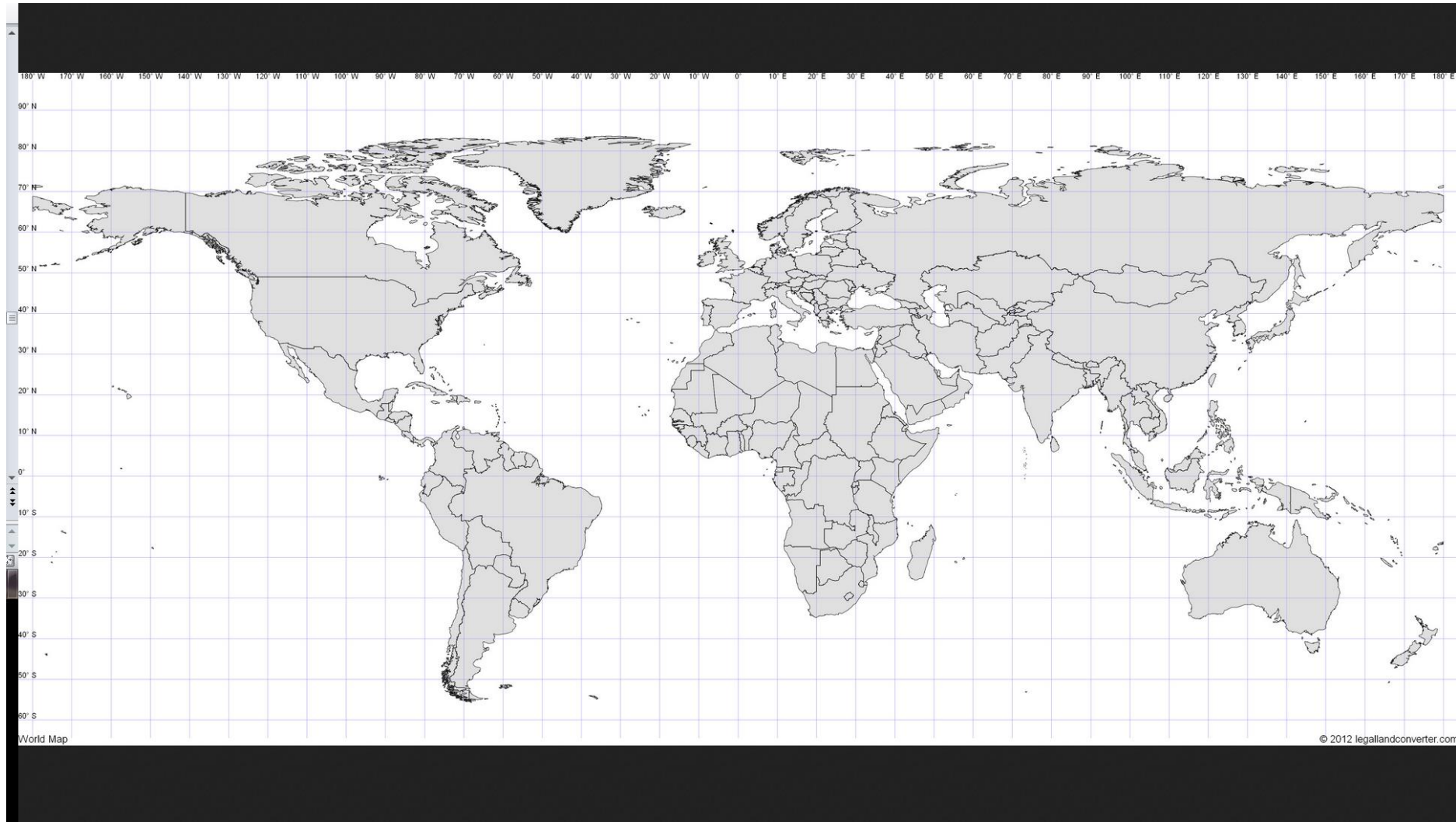
Carte du monde centrée sur l'Asie

Où vivent les gens dans le monde?




Carte du monde centrée sur L'Europe

Quel monde connaissez vous?



Carte du monde centrée sur l'Europe

← → ↻ 🏠 <https://www.geoportail.gouv.fr/carte> 🔍 Rechercher

CARTES  **géoportail**

🔍 Chercher un lieu, une adresse, une donnée +

📄 ? 🖨️ ★ 🔄

CARTE EN COURS ✕

- 9
- Réseau hydrographique
- Carte du relief
- Carte topo IGN (SCAN25 TOUR)
- Carte de l'état-major (1820-1866)
- Photographies aériennes
- Cartes géologiques
- Parcelles cadastrales
- Carte France Raster
- Carte IGN

Échelle 1 : 69 857 329
0 — 1000 km

Données cartographiques : © IGN, Planet Observer, +

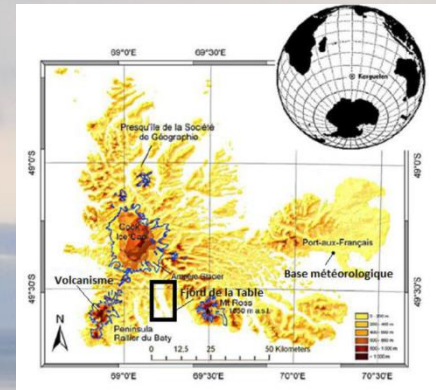
Que connaissez vous de la géographie de la France + territoires d'outre mer?
Dans quels pays avez-vous voyagé ? Quels climats connaissez vous?



Prépa SHS-UE 10 Géographie



UN EXEMPLE DE TERRITOIRE français ..exotique!
KERGUELEN, 49°S, Océan Indien
Un archipel d'îles sub-antarctiques françaises
Une base scientifique depuis 1963



LE MONDE CHANGE VITE....DEPUIS LONGTEMPS!

Ker 1939

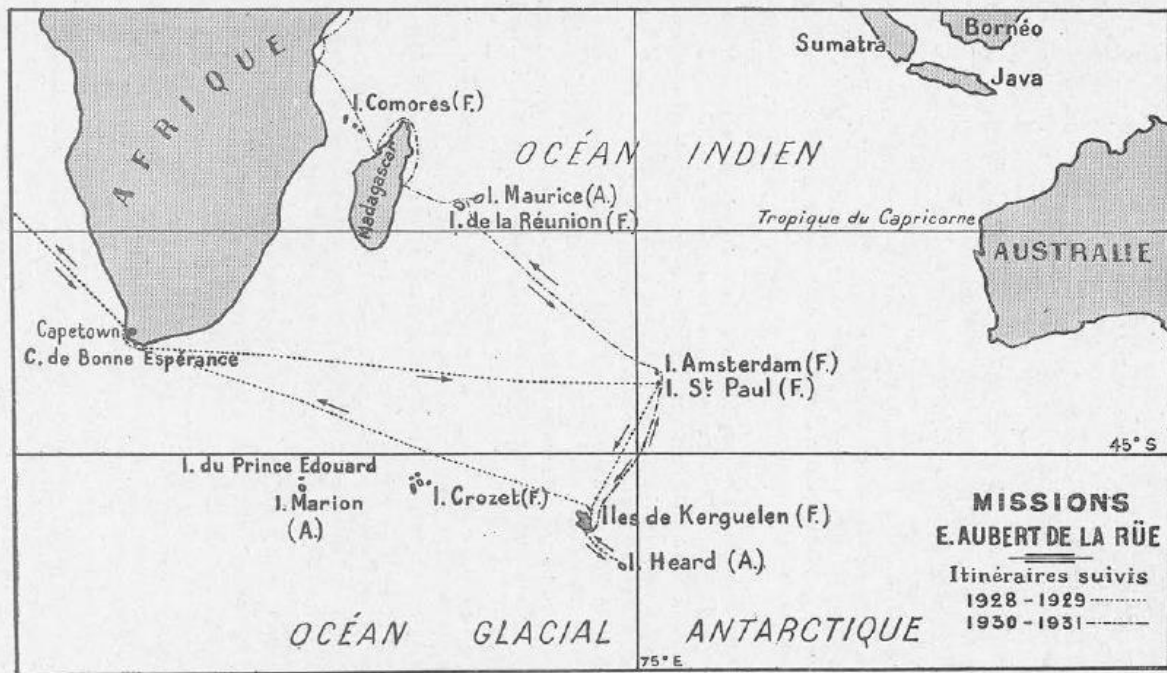
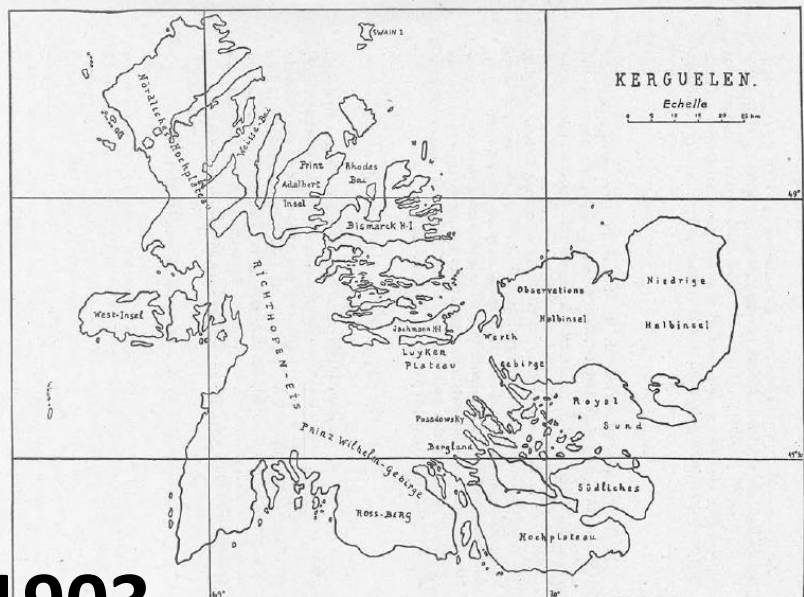
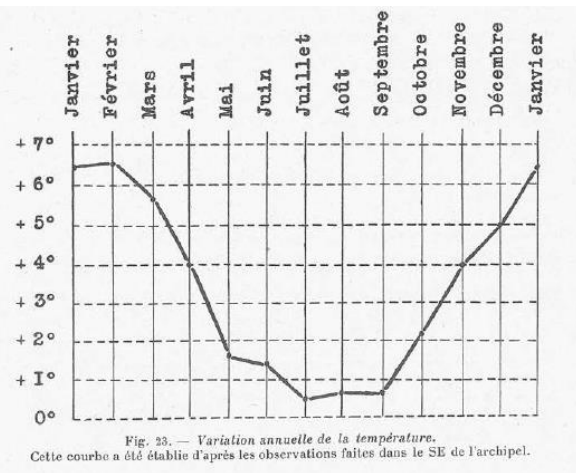
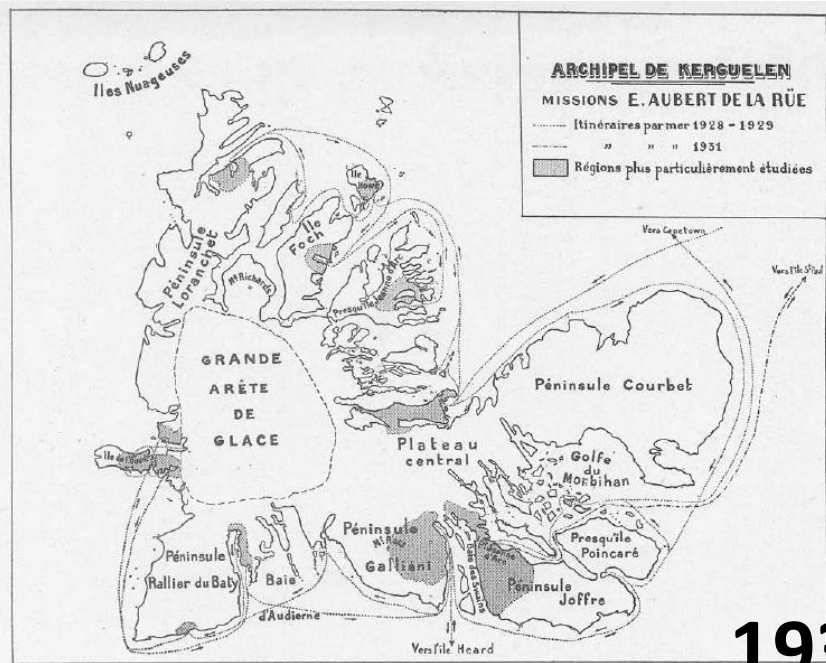


Fig. 1. — Situation des îles Kerguelen dans l'Océan Indien.



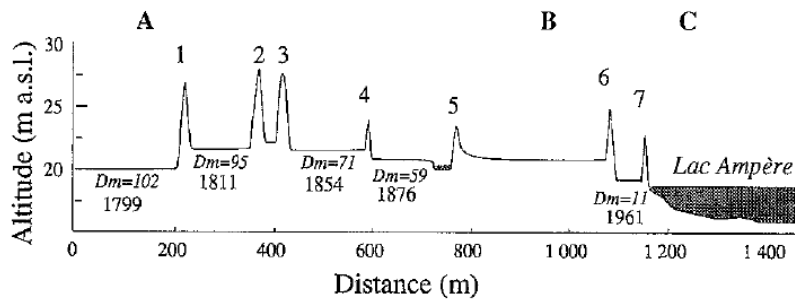
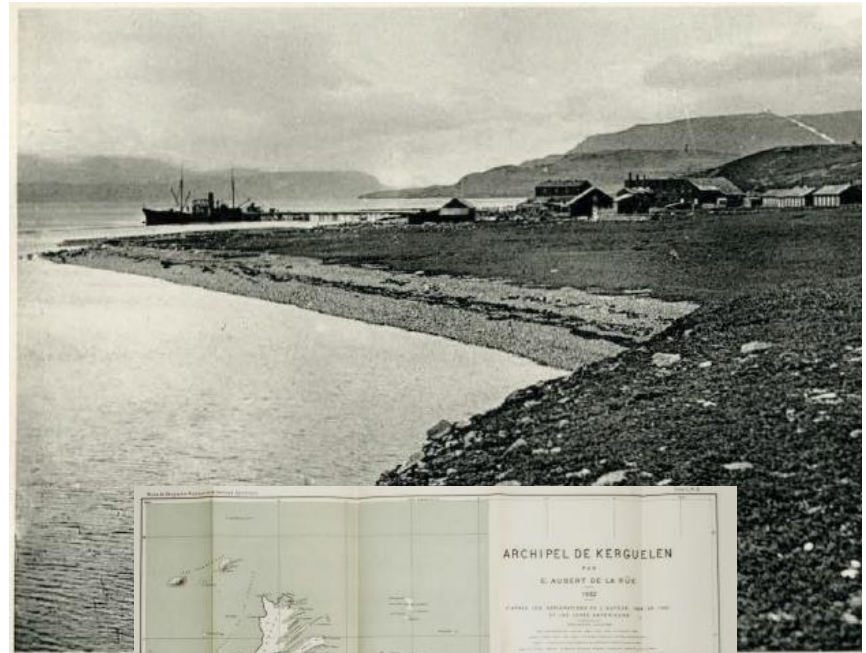
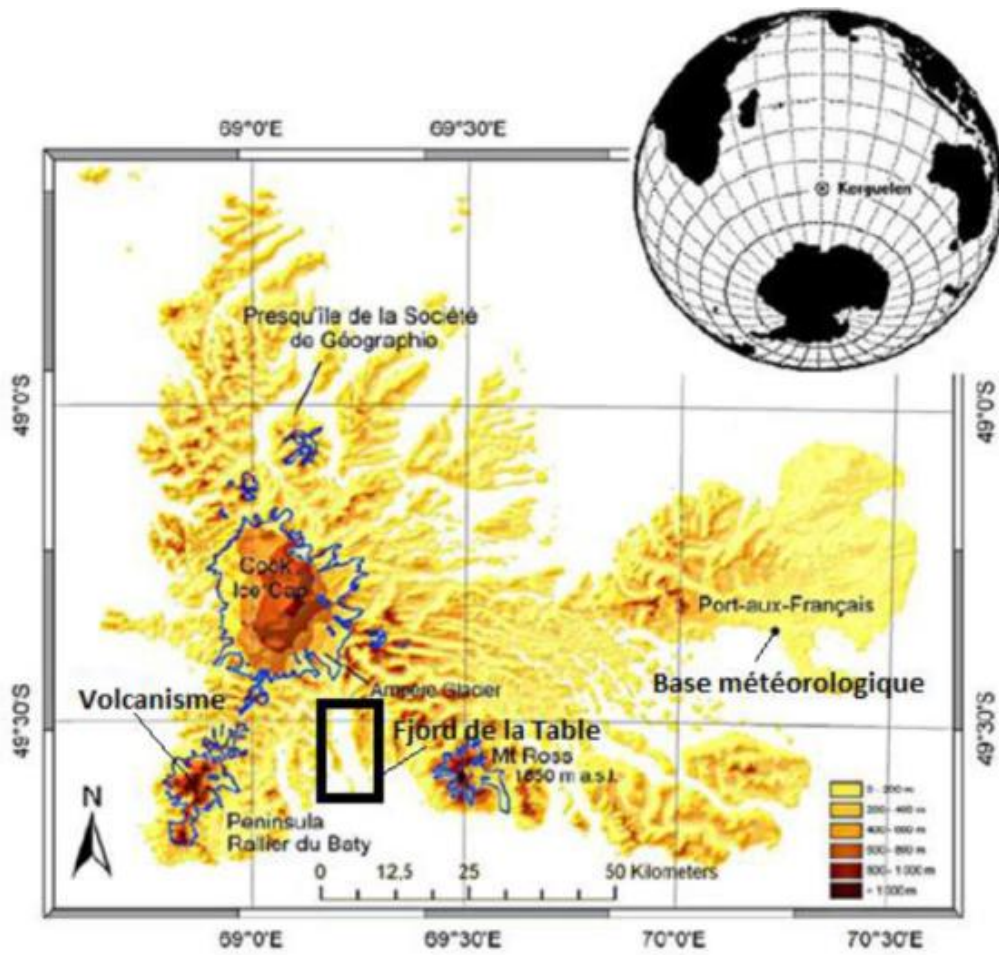
1903

Fig. 7. — Les îles Kerguelen d'après la carte de l'expédition de « Gauss » (1901-1903).



1939

Fig. 3. — Archipel de Kerguelen. Echelle approximative : 1 : 1.000.000.



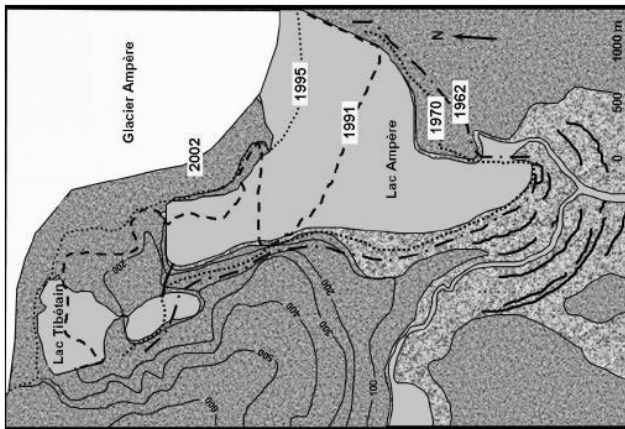
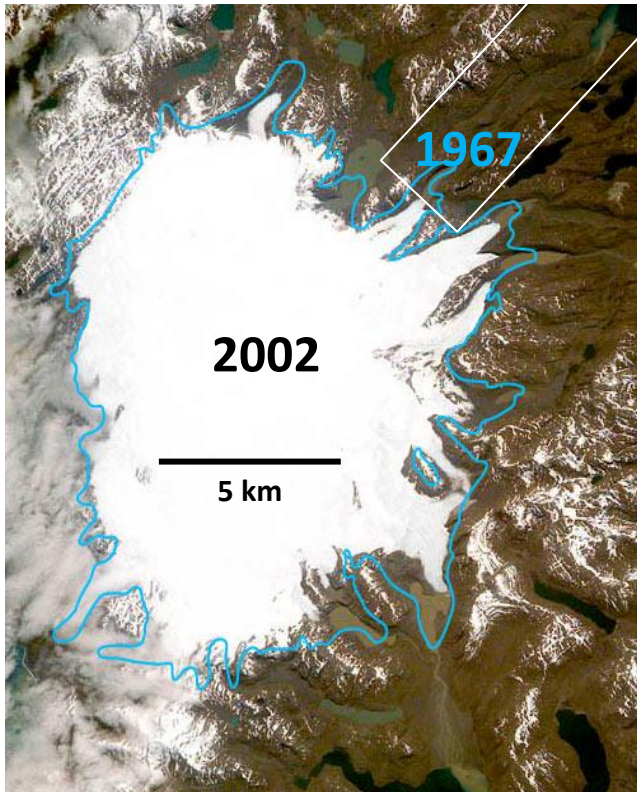


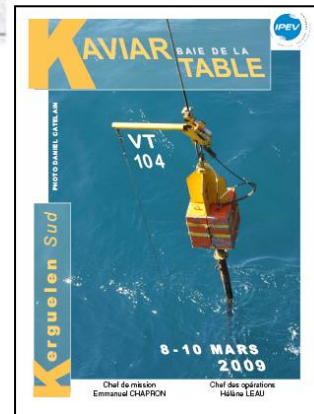
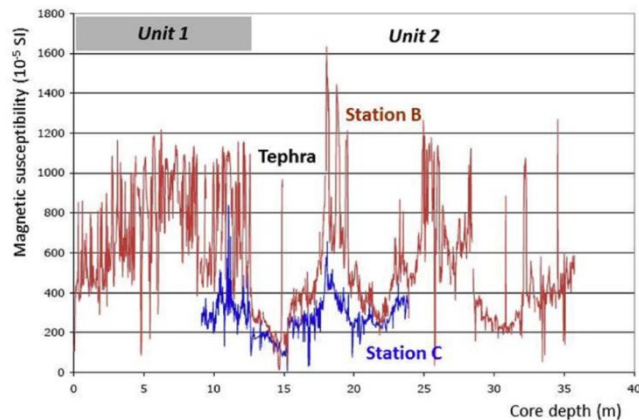
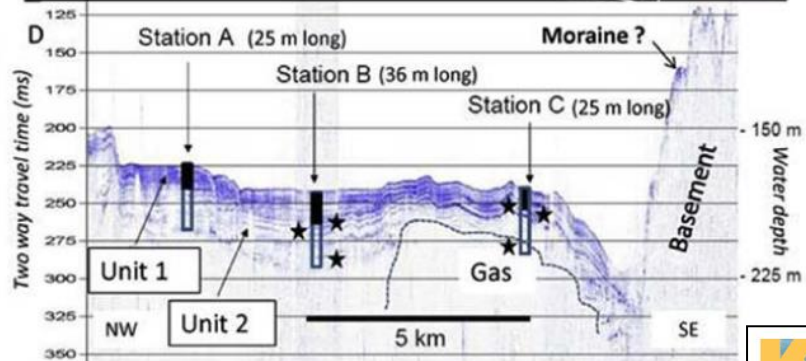
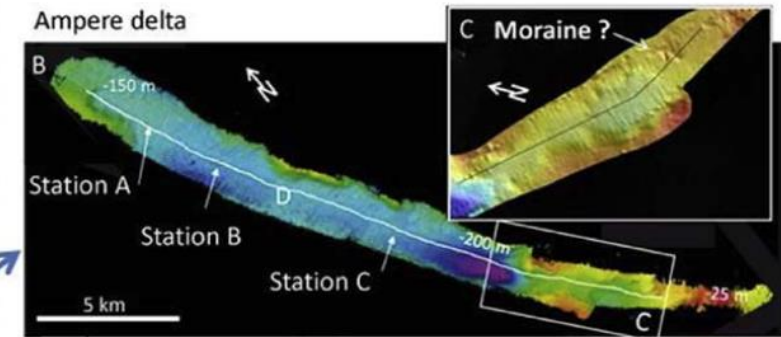
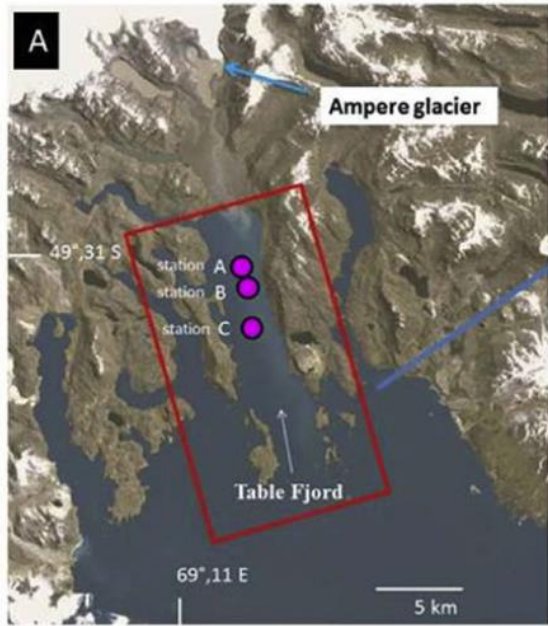
Figure 3. Positions du front du Glacier Ampère, à Kerguelen, entre 1962 et 2002. Les positions de 1962 et 1970 sont fournies par Vallon (1977).



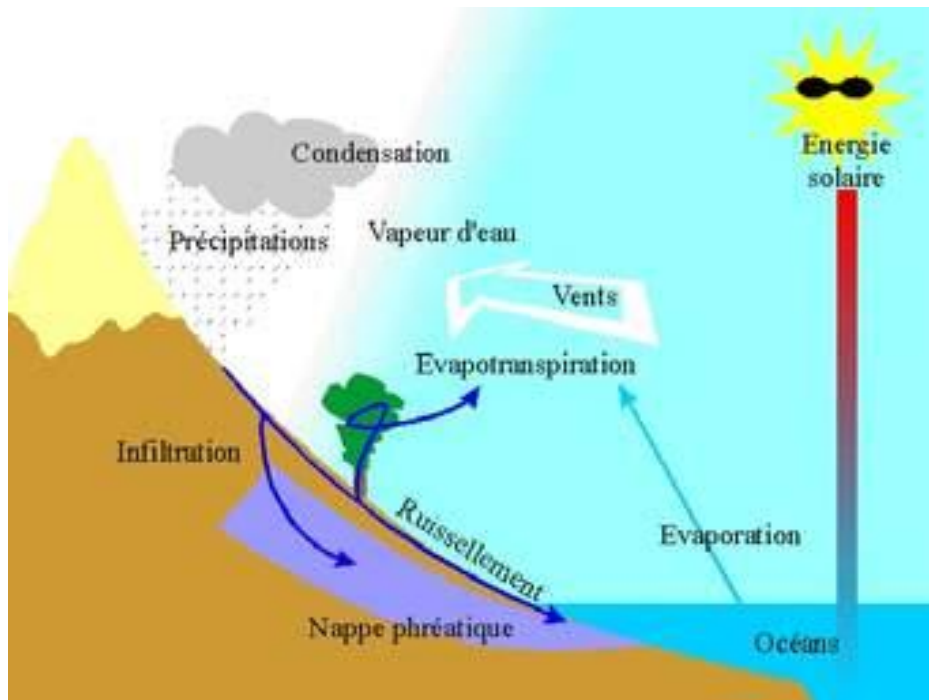
fonte de la calotte glaciaire COOK



Cartographier les environnements aquatiques & analyser les sédiments



Comprendre le cycle de l'eau sur terre



Gérer l'impact de l'Homme sur l'environnement